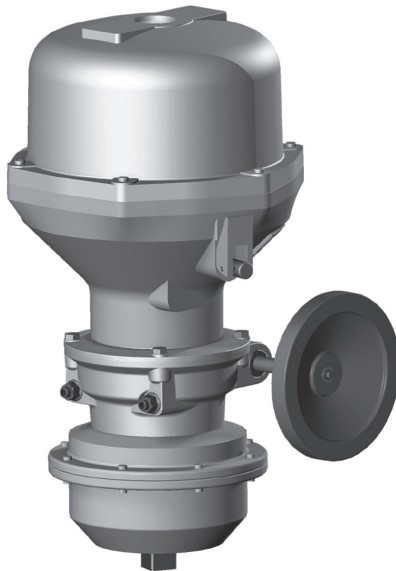


**BERNARD®
CONTROLS**

**ИНСТРУКЦИЯ ПО ВВОДУ
В ЭКСПЛУАТАЦИЮ,
ХРАНЕНИЮ И ТЕХОБСЛУЖИВАНИЮ**



NR1043_FQ_REV_C_RU
Art: 5100161

EAC

**Модельный
ряд**

FQ

ОГЛАВЛЕНИЕ

1 > МЕРЫ ПРЕДОСТОРОЖНОСТИ	Стр. 3
2 > ПОДКЛЮЧЕНИЕ ЭЛЕКТРОПИТАНИЯ	Стр. 3
3 > НАСТРОЙКА МЕХАНИЧЕСКИХ УПОРОВ (ХОД ЧЕТВЕРТЬ ОБОРОТА)	Стр. 3
4 > НАСТРОЙКА КОНЦЕВЫХ ВЫКЛЮЧАТЕЛЕЙ	Стр. 3
5 > НАСТРОЙКА МЕХАНИЧЕСКОГО ИНДИКАТОРА ПОЛОЖЕНИЯ	Стр. 4
6 > НАСТРОЙКА РУЧНОГО УПРАВЛЕНИЯ	Стр. 4

1 > МЕРЫ ПРЕДОСТОРОЖНОСТИ

Важно! Конструкция данного типа приводов включает пружину в сжатом состоянии, демонтаж которой без специальных приспособлений запрещен. Доступ без специального инструментария может производиться только к блоку управления (см. рисунок).

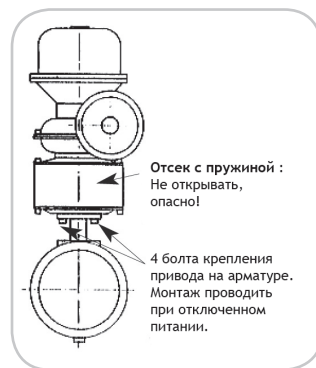
2 > ПОДКЛЮЧЕНИЕ ЭЛЕКТРОПИТАНИЯ

- Проверьте тип и напряжение подведенного электропитания.
- При отключенном питании данный привод с возвратной пружиной находится в крайнем положении, ограниченном одним из механических упоров (ход четверть оборота). Неправильное направление вращения электродвигателя может повлечь повреждение привода.

Следовательно, прежде чем осуществить запуск двигателя, необходимо в обязательном порядке проверить направление его вращения.

Для этого требуется:

- Убедиться, что электромагнитный замок не подключен (см. схему подключения).
- Отжать рычаг подключения ручного дублера (при его наличии) вниз к приводу.
- Подать питание на электродвигатель и проверить правильность направления вращения (по механическому указателю положения).
- Подключить концевые выключатели и убедиться в их исправности путем ручной активации микровыключателей.
- После проведенных действий не забудьте вновь подключить электромагнитный замок.



3 > НАСТРОЙКА МЕХАНИЧЕСКИХ УПОРОВ (ХОД ЧЕТВЕРТЬ ОБОРОТА)

При отключенном питании привод находится в крайнем положении, ограниченном одним из механических упоров. Для регулировки крайнего положения вращайте болт соответствующего упора по- или против часовой стрелки, после чего зафиксируйте его гайкой. Данные регулировки производятся с внешней стороны привода.

4 > НАСТРОЙКА КОНЦЕВЫХ ВЫКЛЮЧАТЕЛЕЙ

Нажимные кулачки, активирующие микровыключатели, собраны в кулачковый блок, приводимый в движение основным валом привода.

Порядок регулировки:

- 1 - Вставьте шлиц отвертки в слот винта, регулирующего настраиваемый кулачек.
- 2 - Слегка нажмите на отвертку для разблокировки винта кулачка.
- 3 - Вращайте по- либо против часовой стрелки до приведения кулачка в требуемое положение.
- 4 - Выньте отвертку и убедитесь, что винт вернулся в исходное положение, автоматически блокируя кулачек.

Важно! Концевые выключатели должны срабатывать до того, как привод дойдет до механических упоров.

5 > НАСТРОЙКА МЕХАНИЧЕСКОГО ИНДИКАТОРА ПОЛОЖЕНИЯ

Механический индикатор закреплен на валу. Ослабьте крепление фиксирующего винта и вращайте до тех пор, пока стрелка не расположится напротив соответствующего репера на крышке привода. Затем затяните винт.

6 > НАСТРОЙКА РУЧНОГО УПРАВЛЕНИЯ

В случае отсутствия электропитания привод может приводиться в действие с помощью ручного дублера (только у моделей FQR).

Настройка:

- Если необходимо, снимите фиксирующий замок (поставляется опционально) для разблокировки рычага сцепки с ручным дублером (находится сбоку электропривода).
- Отожмите рычаг вниз для подключения ручного дублера.
- Поворачивайте маховик дублера в нужном направлении.

Важно! При нахождении рычага в положении ручного управления, функция самовозврата в безопасное положение не работает.



Для перевода привода в безопасное положение требуется вернуть рычаг сцепки с ручным дублером в исходное положение (вверх). Остаточная энергия сжатой пружины достаточна для автоматического возврата в безопасное положение.

Правила транспортировки

Транспортировать в соответствии с правилами перевозки грузов, в оригинальной упаковке, не кидать, обращаться осторожно.

Правила хранения, срок хранения

Электороприводы поставляются в упаковке предприятия-изготовителя. Электороприводы транспортируются автомобильным, водным и железнодорожным транспортом в соответствии с правилами перевозки грузов, действующими на конкретном виде транспорта. При транспортировке необходимо предусмотреть надежное закрепление электороприводов от горизонтальных и вертикальных перемещений. Неустановленные электороприводы хранятся в упаковке предприятия-изготовителя. Хранить электороприводы необходимо в закрытых помещениях с естественной циркуляцией воздуха в соответствующих стандартных условиях (неагрессивная и безпылевая среда, перепад температуры от +10 до +50 °С, влажность воздуха до 60 %, без ударов и вибраций). Срок хранения 2 года.

Срок службы

При условии соблюдения правил транспортировки, хранения, монтажа и эксплуатации, срок службы электоропривода составляет не менее 10 000 циклов.

Утилизация

Обеспечить экологически целесообразную утилизацию в соответствии с действующим законодательством

Уполномоченный представитель на территории Таможенного союза

ООО «Тяжпромкомплект»

РФ, 620062, г.Екатеринбург, ул. Гагарина, д. 8, офис 602/2

Телефон +7 343 222 05 01

Факс +7 343 222 73 01

E-mail: ural@tpkom.com

РОССИЯ

Московское
представительство АО
«БЕРНАРД КОНТРОЛЗ»

youri.otradine@bernardcontrols.com
denis.zhuraviev@bernardcontrols.com
г. МОСКВА
Тел./факс: +7 (499) 251-06-54
Моб.: +7 (916) 911-28-42

SUBSIDIARIES

BELGIUM
BERNARD CONTROLS BENELUX
BRUXELLES

info.belux@bernardcontrols.com
Tel +32 (0)2 343 41 22

CHINA
BERNARD CONTROLS CHINA
PEKIN

bcc.info@bernardcontrols.com
Tel +86 (0) 10 6789 2861

GERMANY
BERNARD CONTROLS DEUFRA
TROISDORF

bcd.mail@bernardcontrols.com
Tel +49 22 41 98 340

ITALIA
BERNARD CONTROLS ITALIA
MILAN

info.it@bernardcontrols.com
Tel +39 02 931 85 233

KOREA (REPUBLIC OF)
BERNARD CONTROLS KOREA
SEOUL

bck.info@bernardcontrols.com
Tel +82 02-2270-3880

SINGAPORE
BERNARD CONTROLS SINGAPORE
SINGAPORE

bcsq.info@bernardcontrols.com
Tel +65 65654227

SPAIN
BERNARD CONTROLS SPAIN
MADRID

info.spain@bernardcontrols.com
Tel +34 91 30 41 139

UNITED STATES
BERNARD CONTROLS Inc
HOUSTON

bsales@bernardcontrols.com
Tel +1 281 578 66 66

OFFICES

DUBAÏ
BERNARD CONTROLS
MIDDLE-EAST

bernact@emirates.net.ae
Tel +971 4 344 2010

MOSCOW
BERNARD CONTROLS RUSSIA

youri.otradine@bernardcontrols.com
denis.zhuraviev@bernardcontrols.com
Tel +7 (499) 251 06 54
or +7 (916) 911 28 42



BERNARD CONTROLS

4 rue d'Arsonval - BP 70091 - 95505 Gonesse Cedex - France
Tel: +33.1. 34.07.71.00 - Fax: +33.1.34.07.71.01

E-mail: mail@bernardcontrols.com

Internet: <http://www.bernardcontrols.com>